















ผลการใช้จ่ายงบประมาณ ปีงบประมาณ 2564 ของ กษ. (ข้อมูล ณ วันที่ 12 มีนาคม 2564)

ผลการเบิกจ่ายภาพรวม							
หมวดงบประมาณ	 ได้รับ	 เบิกจ่าย+PO		 เบิกจ่ายจริง			
	ล้านบาท 	ล้านบาท 	%	ล้านบาท 	%	เป้าหมาย กษ. 	สูง/ต่ำกว่าเป้า 
 งบประมาณรวม	110,847.52	50,936.26	45.95	33,420.79	30.15	50.10	 -19.95
 1. รายจ่ายลงทุน	72,651.56	35,035.53	48.22	18,138.27	24.97	52.25	 -27.28
 2. รายจ่ายประจำ	38,195.96	15,900.73	41.63	15,282.52	40.01	45.98	 -5.97
- งบสำหรับดำเนินการ	13,666.80	5,278.39	38.62	4,660.18	34.10	-	-
- งบบุคลากร	24,529.16	10,622.34	43.30	10,622.34	43.30	-	-

สรุปผลการเบิกจ่ายภาพรวม

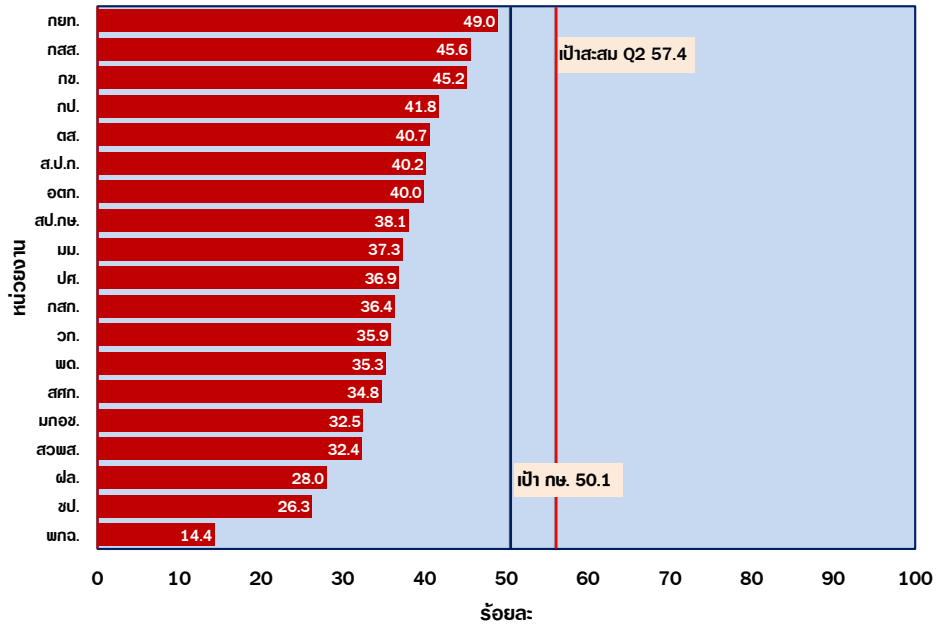
ข้อมูลจากกรมบัญชีกลาง ณ วันที่ 12 มีนาคม 2564

★ ทั้งหมดมี 24 หน่วยงานระดับกระทรวง ทั้งประเทศเบิกจ่ายได้ร้อยละ 38.82

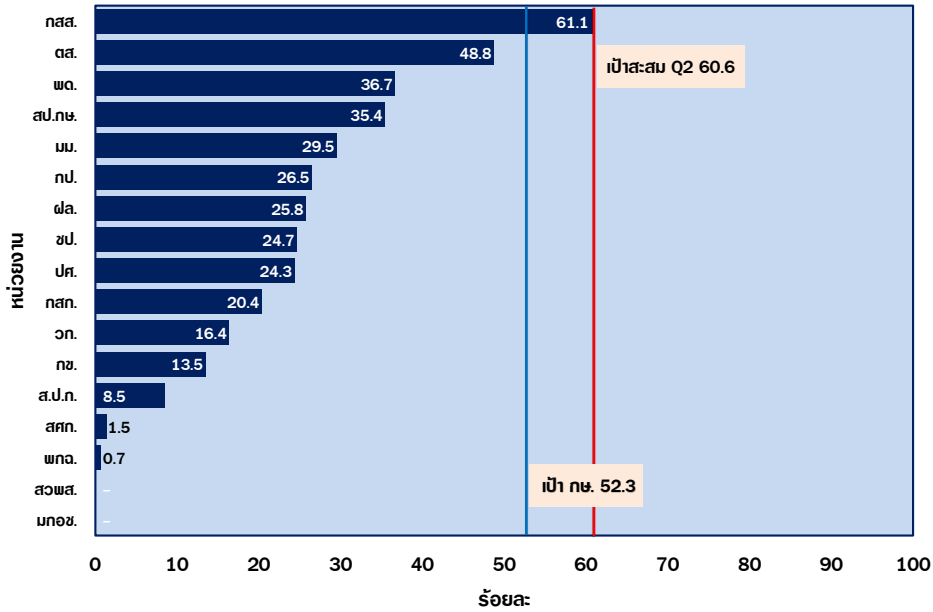
- เปรียบเทียบร้อยละการเบิกจ่ายจากน้อยไปมาก กษ.อยู่ลำดับที่ 4

มากไปน้อย กษ.อยู่ลำดับที่ 21

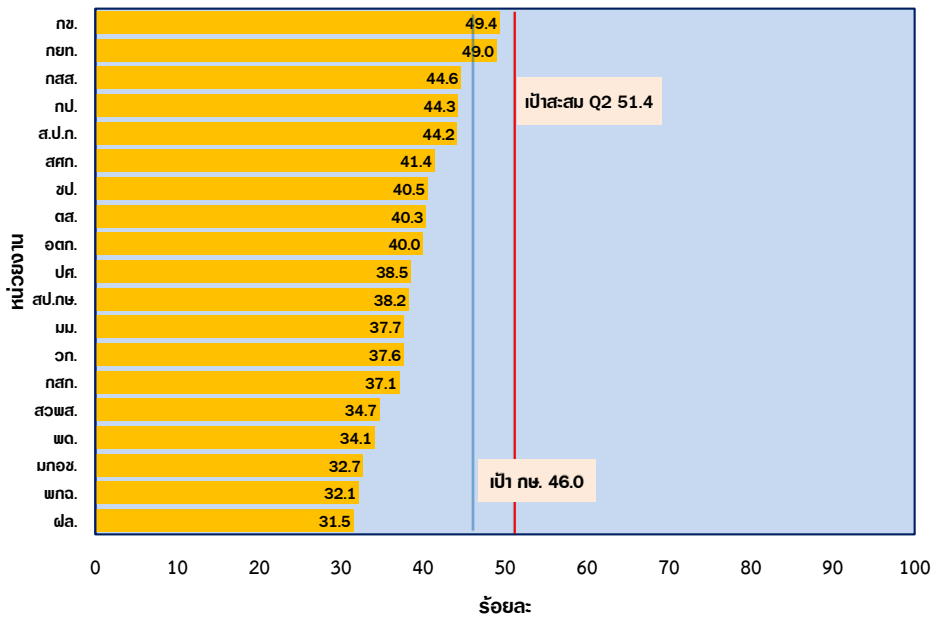
ผลการเบิกจ่ายงบประมาณปี 2564 ภาพรวม กษ. รายหน่วยงาน ณ 12 มี.ค. 64



ผลการเบิกจ่ายงบประมาณปี 2564 รายจ่ายลงทุน กษ. รายหน่วยงาน ณ 12 มี.ค. 64



ผลการเบิกจ่ายงบประมาณปี 2564 รายจ่ายประจำ กษ. รายหน่วยงาน ณ 12 มี.ค. 64



ผลการเบิกจ่ายของหน่วยงานในสังกัด กษ. (ข้อมูล ณ 12 มีนาคม 2564)

เอกสารแนบ 1

(เรียงลำดับ %ผลการเบิกจ่ายภาพรวมจากมากไปน้อย)

หน่วย : ล้านบาท

หน่วยงาน	รายจ่ายประจำ												รายจ่ายลงทุน						ภาพรวม					
	รายจ่ายประจำ (เป้าหมาย กษ. 45.98%)						งบสำหรับดำเนินการ (นอกเหนือจากงบบุคลากร)			งบบุคลากร			รายจ่ายลงทุน (เป้าหมาย กษ. 52.25%)						ภาพรวม (เป้าหมาย กษ. 50.10 %)					
	ได้รับ	PO+เบิกจ่าย		เบิกจ่าย			ได้รับ	เบิกจ่าย	%	ได้รับ	เบิกจ่าย	%	ได้รับ	PO+เบิกจ่าย		เบิกจ่าย			ได้รับ	PO+เบิกจ่าย		เบิกจ่าย		
		จำนวน	%	จำนวน	%	สูง/ต่ำกว่าเป้า								จำนวน	%	จำนวน	%	สูง/ต่ำกว่าเป้า		จำนวน	%	จำนวน	%	สูง/ต่ำกว่าเป้า
รวม กษ.	38,195.96	15,900.73	41.63	15,282.52	40.01	-5.97	13,666.80	4,660.18	34.10	24,529.16	10,622.34	43.30	72,651.56	35,035.53	48.22	18,138.27	24.97	-27.28	110,847.52	50,936.26	45.95	33,420.79	30.15	-19.95
ส่วนราชการ	37,558.52	15,594.35	41.52	15,049.56	40.07	-5.91	13,181.94	4,494.18	34.09	24,376.58	10,555.38	43.30	72,484.20	34,888.50	48.13	18,137.37	25.02	-27.23	110,042.72	50,482.86	45.88	33,186.94	30.16	-19.94
1 กสส.	2,736.43	1,240.18	45.32	1,220.66	44.61	-1.37	933.80	462.61	49.54	1,802.63	758.06	42.05	180.91	114.76	63.43	110.55	61.11	8.86	2,917.35	1,354.94	46.44	1,331.21	45.63	-4.47
2 กข.	2,209.59	1,132.61	51.26	1,090.79	49.37	3.39	1,497.05	790.76	52.82	712.54	300.03	42.11	291.63	126.28	43.30	39.37	13.50	-38.75	2,501.22	1,258.89	50.33	1,130.17	45.18	-4.92
3 กป.	3,430.40	1,552.82	45.27	1,518.60	44.27	-1.71	1,239.97	414.70	33.44	2,190.43	1,103.91	50.40	555.79	473.63	85.22	147.09	26.47	-25.78	3,986.19	2,026.45	50.84	1,665.69	41.79	-8.31
4 ตส.	1,249.23	510.40	40.86	503.87	40.33	-5.65	417.69	143.48	34.35	831.54	360.39	43.34	51.62	45.04	87.26	25.17	48.75	-3.50	1,300.86	555.44	42.70	529.04	40.67	-9.43
5 ส.ป.ก.	1,275.23	574.24	45.03	563.09	44.16	-1.82	505.54	175.30	34.68	769.69	387.79	50.38	159.64	60.50	37.90	13.54	8.48	-43.77	1,434.87	634.74	44.24	576.63	40.19	-9.91
6 ส.ป.กษ.	1,175.81	458.78	39.02	449.30	38.21	-7.77	484.05	146.18	30.20	691.76	303.12	43.82	40.23	37.72	93.76	14.26	35.43	-16.82	1,216.04	496.50	40.83	463.56	38.12	-11.98
7 มม.	541.53	208.65	38.53	204.13	37.70	-8.28	259.74	70.30	27.06	281.79	133.83	47.49	25.44	19.67	77.31	7.52	29.54	-22.71	566.97	228.31	40.27	211.65	37.33	-12.77
8 ปต.	5,191.93	2,055.42	39.59	1,998.04	38.48	-7.50	1,834.33	537.29	29.29	3,357.60	1,460.75	43.51	648.77	426.58	65.75	157.90	24.34	-27.91	5,840.70	2,482.00	42.49	2,155.94	36.91	-13.19
9 กสท.	5,295.07	2,006.20	37.89	1,966.33	37.14	-8.84	1,601.48	430.54	26.88	3,693.59	1,535.79	41.58	242.83	147.56	60.77	49.47	20.37	-31.88	5,537.90	2,153.76	38.89	2,015.80	36.40	-13.70
10 วก.	3,071.31	1,177.79	38.35	1,154.88	37.60	-8.38	861.33	217.84	25.29	2,209.98	937.04	42.40	264.06	158.00	59.83	43.26	16.38	-35.87	3,335.37	1,335.79	40.05	1,198.14	35.92	-14.18
11 พต.	2,342.37	901.30	38.48	797.88	34.06	-11.92	1,244.69	319.28	25.65	1,097.68	478.61	43.60	2,147.23	1,143.29	53.24	787.62	36.68	-15.57	4,489.60	2,044.59	45.54	1,585.51	35.32	-14.78
12 สศท.	520.13	236.03	45.38	215.37	41.41	-4.57	186.24	55.69	29.90	333.88	159.68	47.83	103.90	30.70	29.55	1.51	1.46	-50.79	624.03	266.73	42.74	216.89	34.76	-15.34
13 มกทช.	238.21	94.89	39.83	77.90	32.70	-13.28	141.02	37.04	26.27	97.19	40.86	42.04	1.40	-	-	-	-	-52.25	239.61	94.89	39.60	77.90	32.51	-17.59
14 ผล.	763.22	313.74	41.11	240.40	31.50	-14.48	548.82	149.01	27.15	214.41	91.39	42.63	1,181.81	623.58	52.77	304.49	25.76	-26.49	1,945.04	937.32	48.19	544.89	28.01	-22.09
15 ขป.	7,518.04	3,131.31	41.65	3,048.29	40.55	-5.43	1,426.19	544.17	38.16	6,091.86	2,504.13	41.11	66,588.93	31,481.20	47.28	16,435.63	24.68	-27.57	74,106.98	34,612.51	46.71	19,483.92	26.29	-23.81
องค์การมหาชน	521.01	251.40	48.25	177.98	34.16	-11.82	385.31	119.00	30.88	135.70	58.98	43.46	167.35	147.02	87.85	0.90	0.54	-51.71	688.36	398.42	57.88	178.88	25.99	-24.11
1 สวทส.	414.63	211.83	51.09	143.78	34.68	-11.30	320.05	100.58	31.43	94.58	43.20	45.67	29.29	10.73	36.62	-	-	-52.25	443.92	222.55	50.13	143.78	32.39	-17.71
2 พทณ.	106.38	39.58	37.20	34.20	32.15	-13.83	65.26	18.42	28.22	41.12	15.78	38.38	138.06	136.30	98.72	0.90	0.65	-51.60	244.44	175.87	71.95	35.10	14.36	-35.74
รัฐวิสาหกิจ	116.43	54.98	47.22	54.98	47.22	1.24	99.55	47.00	47.21	16.88	7.98	47.26	-	-	-	-	-	-	116.43	54.98	47.22	54.98	47.22	-2.88
1 กยท.	93.97	46.00	48.95	46.00	48.95	2.97	93.97	46.00	48.95	-	-	-	-	-	-	-	-	-	93.97	46.00	48.95	46.00	48.95	-1.15
2 อตท.	22.46	8.98	39.98	8.98	39.98	-6.00	5.57	1.00	17.92	16.88	7.98	47.26	-	-	-	-	-	-	22.46	8.98	39.98	8.98	39.98	-10.12

หมายเหตุ : หน่วยงานต่างๆ รายงานผลการเบิกจ่ายให้ สศท. ณ วันที่ 12 มีนาคม 2564 ตัดยอดภายในเวลา 14.00 น.

ผลการเบิกจ่ายเงินงบประมาณประจำปี 2564 ตั้งแต่ต้นปีงบประมาณ จนถึงวันที่ 12 มีนาคม 2564

เอกสารแนบ 2

จำแนกตามกระทรวง เรียงลำดับผลการเบิกจ่ายจากน้อยไปมาก

หน่วย : ล้านบาท

ลำดับที่	กระทรวง	รายจ่ายประจำ					รายจ่ายลงทุน					รวม					ลำดับที่ (มากไปน้อย)
		วงเงิน งบประมาณ หลัง โอนเปลี่ยนแปลง	งวด	PO	เบิกจ่าย	% เบิกจ่ายต่อ งบประมาณ หลังโอน เปลี่ยนแปลง	วงเงิน งบประมาณ หลัง โอนเปลี่ยนแปลง	งวด	PO	เบิกจ่าย	% เบิกจ่ายต่อ งบประมาณ หลังโอน เปลี่ยนแปลง	วงเงินงบประมาณหลัง โอนเปลี่ยนแปลง	งวด	PO	เบิกจ่าย	% เบิกจ่ายต่อ งบประมาณ หลังโอน เปลี่ยนแปลง	
1	กระทรวงคมนาคม	12,485.90	8,971.75	341.23	4,944.11	39.60	177,472.82	173,484.63	101,898.04	32,562.73	18.35	189,958.73	182,456.38	102,239.27	37,506.84	19.74	24
2	กระทรวงอุตสาหกรรม	3,915.52	2,225.53	404.38	1,289.20	32.93	743.67	573.29	157.06	91.93	12.36	4,659.18	2,798.83	561.44	1,381.13	29.64	23
3	กระทรวงวัฒนธรรม	5,350.47	3,289.30	180.94	1,964.73	36.72	2,612.42	2,487.78	695.04	489.79	18.75	7,962.89	5,777.08	875.99	2,454.52	30.82	22
4	กระทรวงเกษตรและสหกรณ์	38,344.97	25,284.37	556.79	15,351.25	40.03	72,386.11	72,081.22	16,977.57	18,892.74	26.10	110,731.09	97,365.59	17,534.36	34,243.99	30.93	21
5	กระทรวงทรัพยากรธรรมชาติและสิ่งแวดล้อม	17,369.08	10,066.33	337.47	7,230.29	41.63	11,966.63	11,760.42	4,790.66	1,907.74	15.94	29,335.71	21,826.75	5,128.13	9,138.03	31.15	20
6	หน่วยงานของรัฐสภา	6,158.10	4,045.98	83.09	2,408.39	39.11	3,448.24	2,436.33	33.65	588.07	17.05	9,606.34	6,482.30	116.75	2,996.45	31.19	19
7	กระทรวงการท่องเที่ยวและกีฬา	4,457.47	2,283.45	170.92	1,622.66	36.40	1,635.20	1,423.14	280.15	298.99	18.28	6,092.68	3,706.58	451.07	1,921.66	31.54	18
8	กระทรวงพลังงาน	1,546.82	829.30	117.72	563.61	36.44	732.35	559.15	187.39	168.17	22.96	2,279.17	1,388.45	305.12	731.78	32.11	17
9	กระทรวงกลาโหม	160,021.83	82,923.38	6,662.61	59,089.32	36.93	54,508.82	46,322.70	8,313.77	10,906.24	20.01	214,530.65	129,246.08	14,976.38	69,995.55	32.63	16
10	ส่วนราชการไม่สังกัดสำนักนายกรัฐมนตรี กระทรวง	108,541.22	54,914.97	1,574.47	42,840.40	39.47	22,233.20	19,042.73	4,755.38	1,900.94	8.55	130,774.42	73,957.71	6,329.85	44,741.33	34.21	15
11	กระทรวงพาณิชย์	5,928.58	3,599.29	415.93	2,254.30	38.02	896.90	896.90	395.07	196.12	21.87	6,825.47	4,496.19	811.00	2,450.43	35.90	14
12	สำนักงานรัฐมนตรี	27,165.14	14,063.02	1,227.28	10,217.44	37.61	12,125.78	9,401.68	1,150.30	4,391.61	36.22	39,290.93	23,464.70	2,377.58	14,609.05	37.18	13
13	กระทรวงมหาดไทย	253,822.67	180,747.71	1,429.98	115,175.58	45.38	80,665.00	78,767.58	15,220.85	10,438.73	12.94	334,487.67	259,515.29	16,650.83	125,614.31	37.55	12
14	กระทรวงศึกษาธิการ	336,816.03	168,314.27	332.38	132,450.27	39.32	19,633.66	17,542.68	7,058.68	2,711.02	13.81	356,449.68	185,856.95	7,391.06	135,161.29	37.92	11
15	กระทรวงสาธารณสุข	128,718.16	62,985.73	368.60	52,866.12	41.07	17,084.15	16,374.88	7,552.67	3,088.81	18.08	145,802.31	79,360.60	7,921.27	55,954.92	38.38	10
16	กระทรวงยุติธรรม	23,222.38	11,795.55	385.30	9,823.92	42.30	3,605.72	2,364.69	1,004.14	627.03	17.39	26,828.09	14,160.24	1,389.44	10,450.94	38.96	9
17	กระทรวงดิจิทัลเพื่อเศรษฐกิจและสังคม	5,599.72	3,421.92	293.53	1,733.32	30.95	2,701.94	2,186.70	64.36	1,597.69	59.13	8,301.66	5,608.62	357.90	3,331.00	40.12	8
18	กระทรวงการต่างประเทศ	7,758.39	5,391.26	40.92	3,397.44	43.79	397.97	347.20	8.26	62.02	15.58	8,156.36	5,738.45	49.18	3,459.46	42.41	7
19	กระทรวงการอุดมศึกษา วิทยาศาสตร์ วิจัย และนวัตกรรม	95,324.49	47,547.89	558.34	42,936.70	45.04	32,802.53	27,298.33	3,689.75	19,856.95	60.53	128,127.02	74,846.22	4,248.09	62,793.65	49.01	6
20	กระทรวงแรงงาน	69,338.40	50,786.04	44.55	34,205.51	49.33	381.92	372.88	60.64	70.03	18.34	69,720.32	51,158.92	105.18	34,275.54	49.16	5
21	หน่วยงานอิสระของรัฐ	15,574.06	7,920.83	-	7,920.83	50.86	2,190.21	1,117.06	-	1,094.76	49.98	17,764.27	9,037.89	-	9,015.59	50.75	4
22	หน่วยงานของศาล	19,030.95	10,077.94	-	9,484.04	49.83	4,258.00	2,489.08	-	2,489.08	58.46	23,288.95	12,567.02	-	11,973.12	51.41	3
23	กระทรวงการพัฒนาสังคมและความมั่นคงของมนุษย์	20,715.23	12,006.85	69.45	11,012.06	53.16	1,626.58	1,124.45	111.81	589.01	36.21	22,341.81	13,131.30	181.26	11,601.06	51.93	2
24	กระทรวงการคลัง	263,726.24	164,497.01	972.99	151,832.57	57.57	4,713.94	4,062.76	1,166.95	1,555.56	33.00	268,440.18	168,559.77	2,139.94	153,388.12	57.14	1
รวม		1,630,931.82	937,989.65	16,568.89	722,614.05	44.31	530,823.76	494,518.24	175,572.21	116,575.73	21.96	2,161,755.57	1,432,507.89	192,141.10	839,189.78	38.82	

หมายเหตุ : 1. ข้อมูลเบื้องต้น

2. แผนการใช้จ่ายเป็นแผนสะสมตั้งแต่ต้นปีงบประมาณจนถึง วันที่ 12 มีนาคม 2564

ที่มา : ระบบการบริหารการเงินการคลังภาครัฐแบบอิเล็กทรอนิกส์ (GFMS)

รวบรวม : กรมบัญชีกลาง

ข้อมูล ณ วันที่ 12 มีนาคม 2564